

Trail Mapping Hin Nam No

To further the understanding of the use and accessibility of the Him Nam No NPA area, there is a need for trail mapping and location data gathering

Office work

- 1) Map all trails from GPS trails of last year and create one trail map from these as the "GPS-ed trails" with trail names (if known), create attributes with clear information; GPS-ed or not, accuracy of info, source of info, begin point, end point
- 2) Map all locations already known from previous patrols and monitoring work that have GPS locations; indicate with attributes GPS-ed or not, accuracy of info, source of info.
- 3) Create list of trails to walk and estimate total amount of Km to be walked
- 4) Determine payment system based on GPS information and correct filled out SMART sheet: agreement with PoNRE/DoNRE
- 5) Prepare trails to be verified: main trails

Trails are mapped and village, Khet (village cluster), as well as use areas are determined for the purpose of creating biodiversity monitoring, patrolling areas and routes, for the effective management of the park



Village discussions

Verify village management areas in NPA and agree on boundaries between villages
 Verification of number and direction of trails in village areas
 Verification of point locations, Kuan names and first indication of use locations
 Agreement on payment system
 Agreement on which trail to do first: who, where, when and how. Divide the work according to villages and Khet rangers with logical trails to walk



Patrol form

ข้อมูลทั่วไป		ข้อมูลพื้นที่		ข้อมูลการลาดตระเวน	
ชื่อหมู่บ้าน	ชื่อตำบล	ชื่อพื้นที่	พื้นที่ (ไร่)	วันที่ลาดตระเวน	ชื่อผู้ลาดตระเวน
1. ชื่อ	1.1 ชื่อ	1.2 ชื่อ	1.3 ชื่อ	1.4 ชื่อ	1.5 ชื่อ
2. ชื่อ	2.1 ชื่อ	2.2 ชื่อ	2.3 ชื่อ	2.4 ชื่อ	2.5 ชื่อ
3. ชื่อ	3.1 ชื่อ	3.2 ชื่อ	3.3 ชื่อ	3.4 ชื่อ	3.5 ชื่อ
4. ชื่อ	4.1 ชื่อ	4.2 ชื่อ	4.3 ชื่อ	4.4 ชื่อ	4.5 ชื่อ
5. ชื่อ	5.1 ชื่อ	5.2 ชื่อ	5.3 ชื่อ	5.4 ชื่อ	5.5 ชื่อ
6. ชื่อ	6.1 ชื่อ	6.2 ชื่อ	6.3 ชื่อ	6.4 ชื่อ	6.5 ชื่อ
7. ชื่อ	7.1 ชื่อ	7.2 ชื่อ	7.3 ชื่อ	7.4 ชื่อ	7.5 ชื่อ
8. ชื่อ	8.1 ชื่อ	8.2 ชื่อ	8.3 ชื่อ	8.4 ชื่อ	8.5 ชื่อ
9. ชื่อ	9.1 ชื่อ	9.2 ชื่อ	9.3 ชื่อ	9.4 ชื่อ	9.5 ชื่อ
10. ชื่อ	10.1 ชื่อ	10.2 ชื่อ	10.3 ชื่อ	10.4 ชื่อ	10.5 ชื่อ
11. ชื่อ	11.1 ชื่อ	11.2 ชื่อ	11.3 ชื่อ	11.4 ชื่อ	11.5 ชื่อ
12. ชื่อ	12.1 ชื่อ	12.2 ชื่อ	12.3 ชื่อ	12.4 ชื่อ	12.5 ชื่อ
13. ชื่อ	13.1 ชื่อ	13.2 ชื่อ	13.3 ชื่อ	13.4 ชื่อ	13.5 ชื่อ
14. ชื่อ	14.1 ชื่อ	14.2 ชื่อ	14.3 ชื่อ	14.4 ชื่อ	14.5 ชื่อ

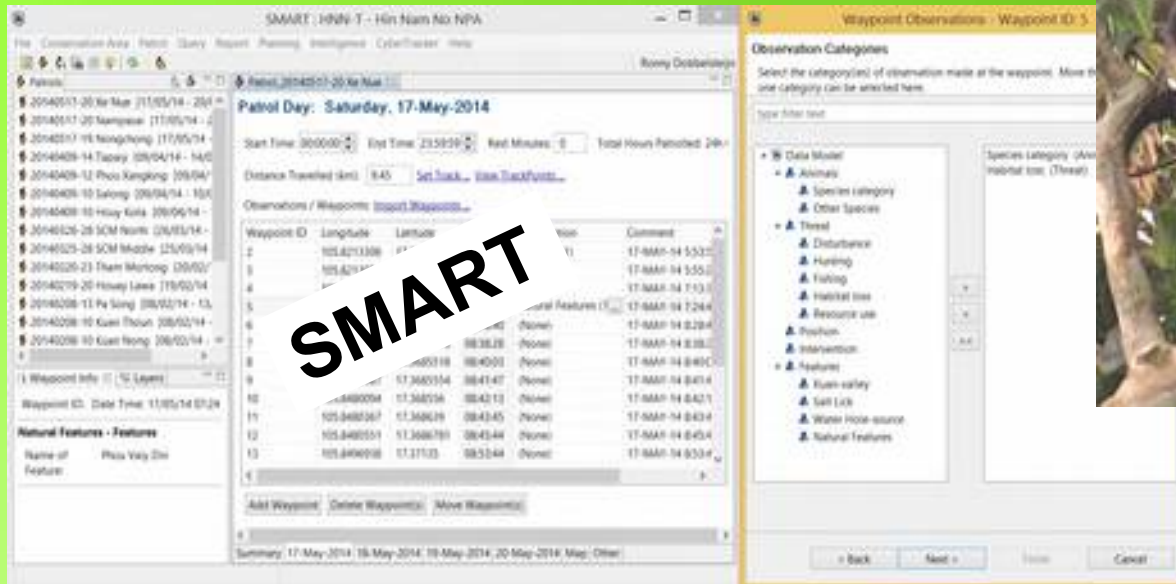
Training on Trail Mapping

Map reading, coordinates and map location
 GPS Usage
 Data capturing with patrol form
 Required capturing:

- Standard biodiversity monitoring and patrolling information (wildlife & threats)
- First waypoint in village, or startpoint, waypoints every 5 minutes, endpoint of trail or day
- Point locations with names for all human and natural features on the trails: cave, hill, rocks, big trees, forests & kuans (entry, exit, centre), rivers/streams, crossroads, campsites and rest sites. Everything that has a name!
- Trail name and trail crossings

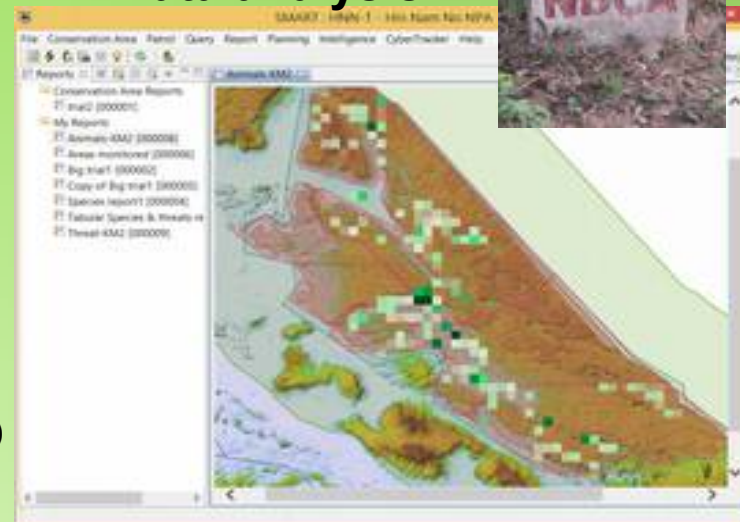


Finalization of the trail mapping work:



- Downloading GPS information (as .gpx with date and trail name), verification of monitoring sheets and discuss improvements, final payment of rangers for the work done.
- Ongoing updating of information as soon as data comes from the field: GPS-ed trails, monitoring booklets marked and handed over, point locations, use areas, patrolling information.
- Updating of list of required trails to be walked and feedback to the Khet rangers.

Data analysis:

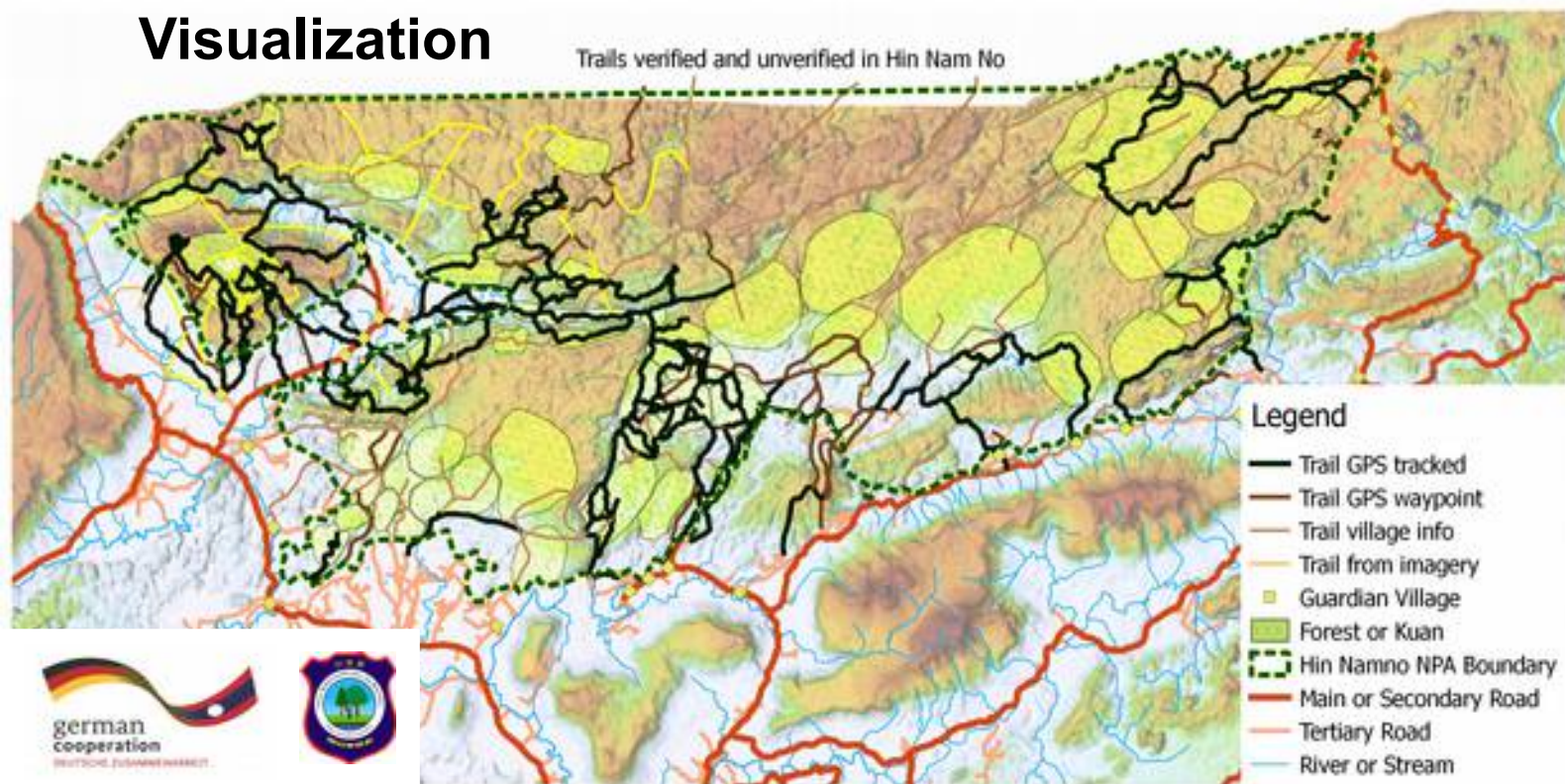


Usage of data:

- monitoring and patrolling preparation
- determination of zonation (use/protection)
- co-management agreements
- park management plan

Visualization

Trails verified and unverified in Hin Nam No



- Legend**
- Trail GPS tracked
 - Trail GPS waypoint
 - Trail village info
 - Trail from imagery
 - Guardian Village
 - Forest or Kuan
 - Hin Namno NPA Boundary
 - Main or Secondary Road
 - Tertiary Road
 - River or Stream

